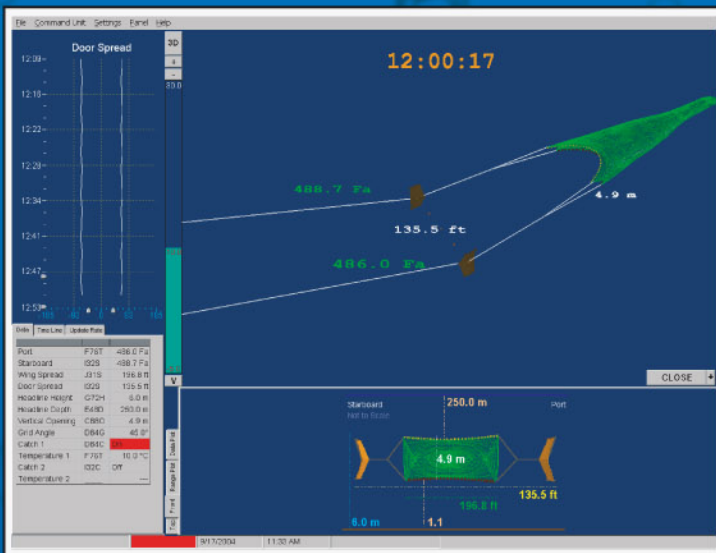




# NOTUS

## TRAWLMASTER Système sans fil de contrôle et de conduite des chaluts simples et jumeaux.



**Trawlmaster** est un système perfectionné de contrôle de chaluts simples et jumeaux qui indique visuellement et quantitativement la géométrie du train de pêche entier. Les sondes de panneaux et de chaluts permettent une communication bidirectionnelle avec l'unité de commande sur la passerelle, donnant au capitaine un contrôle complet de l'engin de pêche. Un système unique de codage utilisé par le **Trawlmaster** évite toute interférences de navires environnants.

Les faisceaux acoustiques omnidirectionnels (360°) assurent une communication constante pendant les manœuvres et quand les panneaux ne sont pas correctement alignés.

Tous les capteurs de Trawlmaster sont réparables par votre fournisseur local.

**Le système Trawlmaster pour chaluts jumeaux inclus toute la performance et fonctionnalité indiquée ci dessous, plus l'écartement des deux chaluts et la mesure d'ajustement du câble du milieu.**

### Sonde d'écartement des panneaux

- \* Mesure la distance entre les panneaux
- \* Surveille les panneaux lors du déploiement
- \* Indique la vitesse de remorquage du chalut selon l'écartement
- \* Vue des effets des courants et marées sur le chalut

### Capteur de prise

- \* Indique quand le cul de chalut est plein
- \* Economise carburant et temps en mer en sachant mieux quand remonter le chalut plein à bord
- \* Réduit les dommages aux chaluts causes par leur surchargement

### Sonde - Hauteur de corde de dos

- \* Mesure la distance de la corde de dos au fond
- \* Assure que la hauteur de corde de dos soit optimal pour l'espèce pêchée
- \* Dégagement de corde de fond disponible avec sonde esclave

### Sonde Distance (aux panneaux de chalut)

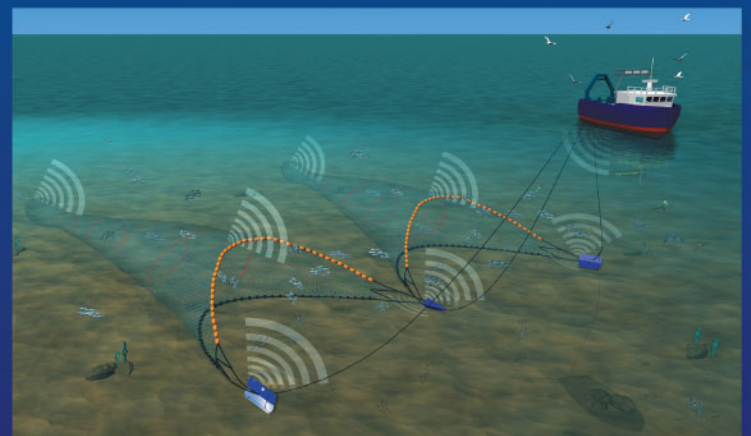
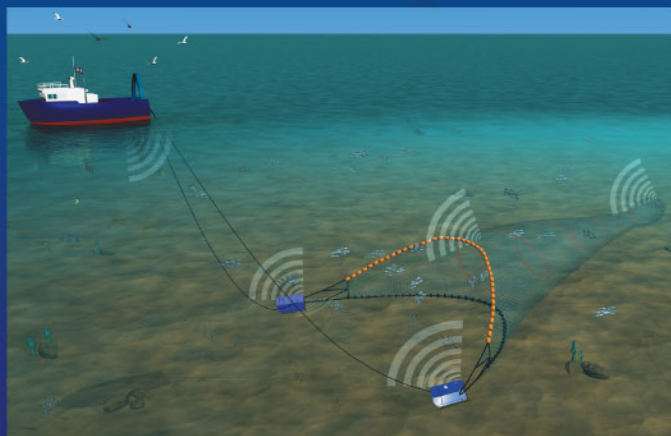
- \* Affiche la distance précise de chaque panneau
- \* Confirme si les positions des marqueurs sont exactes
- \* Permet d'ajuster l'alignement des panneaux
- \* Permet l'alignement du câble du milieu pour les chaluts jumeaux

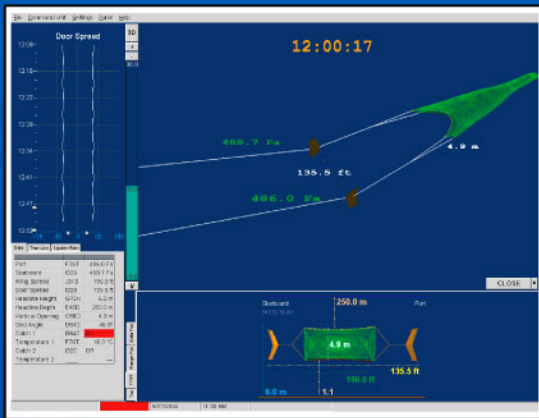
### Sonde Profondeur

- \* Distance de la surface au fond marin
- \* Positionnement vertical précis du chalut pélagique
- \* Indique profondeur des panneaux et du bloc

### Autres sondes et capteurs

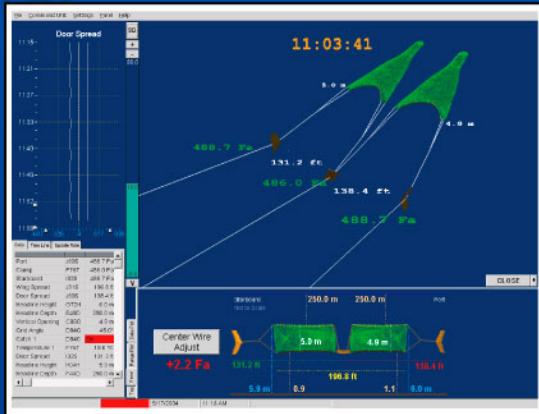
- \* Température
- \* Angle de grille de triage





### Ecran – Chalut Simple

- \* Augmente les prises en forts courants marins en se basant sur l'écartement et non sur la vitesse
- \* Indique les marqueurs de déroulement des funes
- \* Indique l'ajustement des funes en situation de courant transversal pour redresser les panneaux
- \* Surveille tous les paramètres de conduite du chalut pour assurer son déploiement optimal en tout temps



### Ecran – Chaluts Jumeaux

- \* Ajustement de la fune centrale
- \* Indication d'alignement du bloc avec les panneaux
- \* Indication d'écartement de chaque chalut
- \* Indique les marqueurs de déroulement des funes
- \* Surveille tous les paramètres de conduite des chaluts pour assurer leurs déploiements optimal en tout temps

## Spécifications :

#### Composantes :

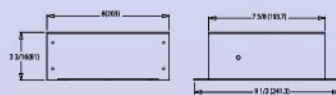
1. Unité de commande
2. PC
3. Hydrophone
4. Capteurs
5. Chargeur de batterie (charge lente ou rapide)

#### Spécifications Générales :

Système : 24 KHz  
 Capteurs : Omnidirectionnel 24 KHz  
 Transpondeur de technologie de pointe  
 Affichage graphique sur PC

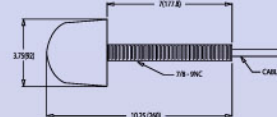
#### Unité de commande (TM700ET) :

Possibilités : 1.000 codes de commande possibles  
 Sortie des données en série au PC  
 Puissance : 120 ou 140 Vac



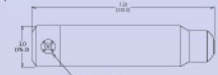
#### Hydrophones :

Options : en coque ou tiré sur câble  
 Options : Omnidirectionnel ou faisceau focalisé (60 degrés)  
 Puissance de sortie : 100W



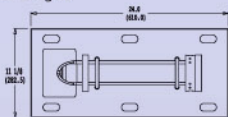
#### Sondes et Capteurs :

(Spécifications générales pour tous les capteurs sauf exceptions notées)  
 Portée : jusqu'à 2.000 mètres  
 Poids : 2.5 Kg dans l'air  
 Résolution : 0,1  
 Batterie rechargeable NiCad  
 Capacité de batterie : une marée entière



#### Sonde - Hauteur de corde de dos (701HH)

Précision: +/- 0.5 mètre  
 Poids: 7.2 Kg air



#### Sonde corde de fond - Esclave (701FS)

Précision: +/- 0.5 mètres

#### Sonde Panneau - Maitresse (701MAR)

Précision: +/- 0.5 mètres

#### Sonde Distance (701R)

Précision: +/- 0.5 mètres

#### Sonde Panneau - Esclave (701SL)

Portée : jusqu'à 600 mètres  
 Précision: +/- 0.5 mètres

#### Sonde Température Distance (701TR)

Domaine de température : jusqu'à : -5 to 30°C  
 Précision: +/- 0.5°C

#### Sonde Température - Profondeur - Distance (701DTR)

Domaine de température: jusqu'à : -5 to 30°C  
 Précision - Profondeur: +/- 0.25% FS  
 Profondeurs d'opération: 250/500/1000 mètres

#### Sonde Profondeur - Distance (701DR)

Précision: +/- 0.25% FS  
 Profondeurs d'opération: 250/500/1000 mètres

#### Capteur Grille (701GR)

Précision: +/- 1.0°

#### Capteur de prise (701CR)

Poids: 2.7 Kg air

#### Sonde Latérale (Wingend) - Maitresse (701MWR)

Précision: +/- 0.5 mètres

#### Sonde Latérale (Wingend) - Esclave (701SW)

Portée : jusqu'à 600 mètres  
 Précision: +/- 0.5 mètres

### Canada:

Notus Electronics Ltd.  
 40 O'Leary Ave.

St. John's, NL, Canada A1B 2C7

Tel: +1.709.753.0652

Fax: +1.709.753.0651

Toll Free (US/Canada): 888.265.6173

www.notus.nf.ca

saleinfo@notus.nf.ca

### Angleterre:

Notus UK

5 Harbour Rd.

Fraserburgh, Scotland AB439TB

Tel: +44.1346.512.944

Fax: +44.1346.512.535

www.notus.nf.ca

notus@btconnect.com